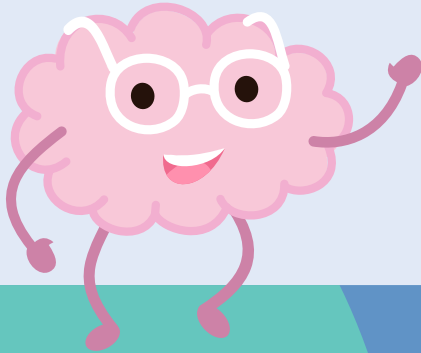


edupression

Ihre digitale Psychotherapie bei Depression.¹

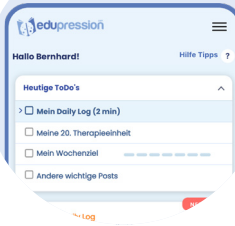


Einfach. Sofort. Wirksam.¹⁻⁴

SERVIER 

edupression

Dreifacher Mehrwert für Sie



Psychoedukation

Motivation
und Information
zur Therapie



Psychotherapie

Antidepressive
WIRKSAMKEIT!



Therapiefeedback

Persönlicher
Verlauf und
Therapieerfolg

edupression

3 EINFACHE Schritte zu Ihrer Therapie

1

**Verordnung durch
Arzt oder Therapeuten**

PZN 18458283



Rezeptformular mit verschiedenen Feldern für Patientendaten, Arztangaben und Medikamenteninformationen. Ein QR-Code ist ebenfalls sichtbar.

2

**Zugang zu unserem
Rezeptservice**



3

**Ihr Rezept
hochladen**



SOFORT. Direkt in die Therapie einsteigen.

Einfach. Sofort. Wirksam.¹⁻⁴



Web App



GET IT ON
Google Play



Download on the
App Store

Zweckbestimmung

Die Zweckbestimmung von edupression.com* orientiert sich an denen der beiden enthaltenen Medizinprodukte:

Die von edupression.com* entwickelte online-basierte Psychoedukation für unipolar depressive Patienten basiert auf der zielorientierten und strukturierten Vermittlung präventions- und krankheitsrelevanter Informationen an Patienten mit einer unipolaren Depression, kombiniert mit psychotherapeutischen Wirkfaktoren, die größtenteils aus Elementen der kognitiven Verhaltenstherapie stammen, mit dem Ziel

- der Reduktion depressiver Symptome,
- der Verbesserung des Krankheitsverlaufs depressiver Patienten,
- der Verbesserung des Funktionsniveaus depressiver Patienten,
- der Verbesserung der Behandlungsdhärenz,
- der Verbesserung der Remissionsraten depressiver Patienten,
- der Verminderung des Rezidivrisikos bei leicht- bis mittelgradig depressiven Patienten,
- präventiver Effekte bei Menschen mit geringer Symptomausprägung.

Das edupression.com* Stimmungsdiagramm dient dem Monitoring von

- Depressionssymptomen,
- Stimmungsinstabilität,

- Residualsymptomen unipolar depressiver Patienten

• sowie bei Vorliegen von depressiven „subthreshold Symptomen“, was dem Patienten ein visuelles Feedback über Krankheitsverlauf und Therapieansprechen gibt.

Zusätzlich dient das Stimmungsdiagramm zum Monitoring von sich neu entwickelnden depressiven Symptomen im Rahmen eines Rezidivs und unterstützt damit die Früherkennung einer Wiedererkrankung oder eines Rückfalls durch den Patienten. Außerdem unterstützt das edupression.com* Stimmungsdiagramm das Erkennen von zeitlichen Zusammenhängen zwischen depressiver Symptomatik und Faktoren, die einen positiven oder negativen Einfluss auf den Krankheitsverlauf oder das Therapieansprechen haben können. Damit unterstützt das edupression.com* Stimmungsdiagramm erwünschte Verhaltensänderungen durch den Patienten.

1 <https://diga.bfarm.de/de/verzeichnis/01815/fachkreise;> (leichte/mittelgradige depressive Episode, rezidiv. depr. Störung)

2 <https://edupression.com/therapieprogramm/>

3 <https://apps.apple.com/de/app/edupression-von-sofy-gmbh/id1562982041>

4 https://play.google.com/store/apps/details?id=com.proappdev.edupression_web_mobile_app&hl=de



SERVIER Deutschland GmbH,
Elsenheimerstraße 53, 80687 München

